



Téléchargement de l'appli du duel
Taper la suisse bouge sous
les appels de Google ou app store

remplir le déroulé toutes les

activités seront sur votre portable



- Programme du 6 mai au 2 juin 2019. Pour les habitants de St-Blaise et Hauterive**
1. Tout le programme sous www.hauterive.ch www.saint-blaise.ch www.duelintercommunalcoop.ch
 2. **En 1er lieu télécharger l'application pour pouvoir scanner le code QR et partir en Self-Scanning ou en time badge**
 3. Choisir sa commune" Scanner" le code QR et en avant. A la fin de l'activité scanner a nouveau
 4. **Pour les deux communes.**

Des affiches avec le code QR à disposition. Selon l'activité et le point de départ voir plan ci-dessous et sur les sites. martial.eymann@ne.ch 032.756.97.20

OFFERT Bon de réduction. Boissons et autres barres de céréales. Ainsi que divers gadgets. Renseignements: martial.eymann@ne.ch 032.756.97.20

En self-scanning du 6 mai au 2 juin. Code QR pour scanner à dispo: 1. Au CS 2. Au fitness fit-4u 3. Sous la voûte au Ch du Lac

4. A la prise gaudet 5. Vers des containers enterrés de Marnière 73. 6. haut de la Rebatte vers le container enterré. 7 Ruelle des fins 8. Place du village **(Voir les emplacements sur les sites)**

1 Activités libres VTT, Marche, jogging, parcours vita, nordic, balade avec poussette, son chien etc.. Parcours jalonné depuis le C.S.

En self-scanning du 6 mai au 2 juin affiches avec le code QR pour scanner dans le sas du fitness Fit-4U

- 1 Divers cours (spinning, pilate, yoga, pump) accès gratuit en portes ouvertes. PROFITEZ

Horaire

8h15-20h30

Tous les cours www.fit-4u.ch

En Time-Badge en individuel les mercredis AM 15 et 22 mai 2019

Espace foot, tennis de table, badminton à disposition selon météo

En Time-Badge activité de groupe

- 1 Nordic Club départ du Centre sportifs **les lundis 6, 13,27 et les jeudis 9, 16, 23, mai 2019** départ à 18h15 C.S www.nordicwalkingclubhauterive.ch
- 2 Gym hommes portes ouvertes **les jeudis 16, 23, mai 2019** 20h-21h gym ensuite volley ou piscine 20h00-21h30 C.S
- 3 Aquation portes ouvertes **les lundis 13, 20,27 mai 12h45 et/ou 13h30** **Plaque de s'annoncer 032.730.17.76** accès bassin gratuit **sous www.aquation.ch/horaire**
Aquation portes ouvertes les Mardi 14, 21, 28 mai à 13h30 ou 14h15 (120cm) accès gratuit au bassin **14h15-15h00 C.S**
- 4 GYM des aînés portes ouvertes **les jeudis 16 et 23 mai** au Centre sportif (C.S.) **15h30-16h30 C.S**

Samedi 18 mai au bassin du centre sportif

- 1 leçon d'aquation dans les heures du public au bassin de natation accès gratuit 14h00-14h45

Dimanche 26 mai juin notre traditionnelle marche de nos deux communes

- 1 départ du CS à 9h15 9h45-11h45

Via la gare CFF de St-Blaise déplacement jusqu'à Cornaux

Depuis la gare de Cornaux retour au CS a flanc de coteau en passant derrière le terrain de Fourches et arrivée au C.S.

Suite à l'effort! Possibilité de manger Roasbief frites FR 20.- Frites-saucisse FR 6.- Pizza chez Calzette à la buvette du FC

Inscription pour la marche et la
restauration 032.756.97.20 H/bureau
martial.eymann@ne.ch

Participez au CONCOURS sur!! www.duelintercommunalcoop.ch/concours



Duel intercommunal de la suisse bouge du 1^{er} mai au 2 juin 2019. Les Communes



ET



y participent

Tout au long du mois de mai et jusqu'au 2 juin.

Un programme d'activités physiques a été concocté. Voir sur les sites : www.hauterive.ch www.saint-blaise.ch
www.duelintercommunalcoop.ch/ Renseignements : martial.eymann@ne.ch ou 032.756.97.20 h/bureau

Télécharger l'application sur vos Smartphones via la suisse bouge. Afin de partir pour votre activité en self scanning.

Voir l'implantation des points de départ Code QR sur les plans communaux sur les sites

Nous vous attendons nombreux. Autorités, Population, Clubs sportifs, partis politiques, Familles, etc...

Le dimanche 26 mai les communes d'Hauterive et de St-Blaise

Marcheront ensemble à travers nos deux communes (voir tracé ci-dessous)

En avant première pour les populations des communes d'Hauterive et de St-Blaise **réservez le dimanche 26 mai** pour notre traditionnelle marche. Possibilité de faire la balade aussi en Nordic walking. **Inscription déjà possible** : martial.eymann@ne.ch ou 032.756.97.20 aux heures de bureau

Départ du parking du CENTRE sportif à Hauterive, via la gare CFF de St-Blaise, déplacement jusqu'à Cornaux, et retour à flanc de coteaux jusqu'au Centre sportif. Petit ravitaillement en cours de balade.

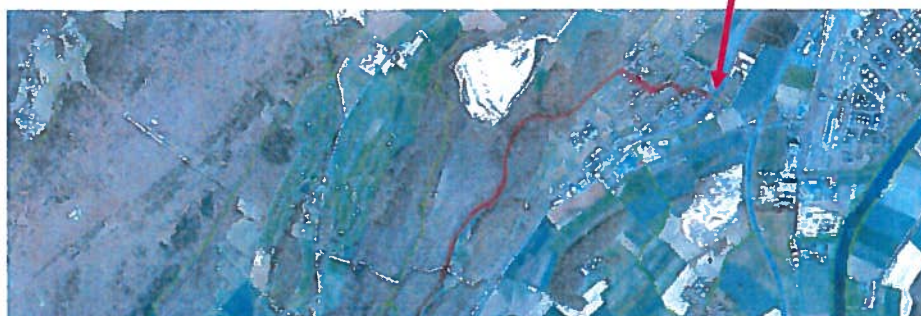
Le tout sera suivi par une assiette de frites-Roastbeef FR 20.- ou frites - saucisse FR 6.- Pizza à la cantine du FC Hauterive chez Calzette. Inscription pour le repas auprès de martial.eymann@ne.ch jusqu'au vendredi 24 mai

Départ Centre sportif Hauterive : 9h15 Durée : 1h50 Longueur : 5,5 Km

Degré de difficulté : Facile

Restauration : dès 12h00

Gare de Cornaux



Départ du CS 9h15
Retour au CS 11h45

Gare CFF haut de
st-Blaise

