

TOP Wander-Challenge Rundwanderung Sogn Murezi, Val Lumnezia

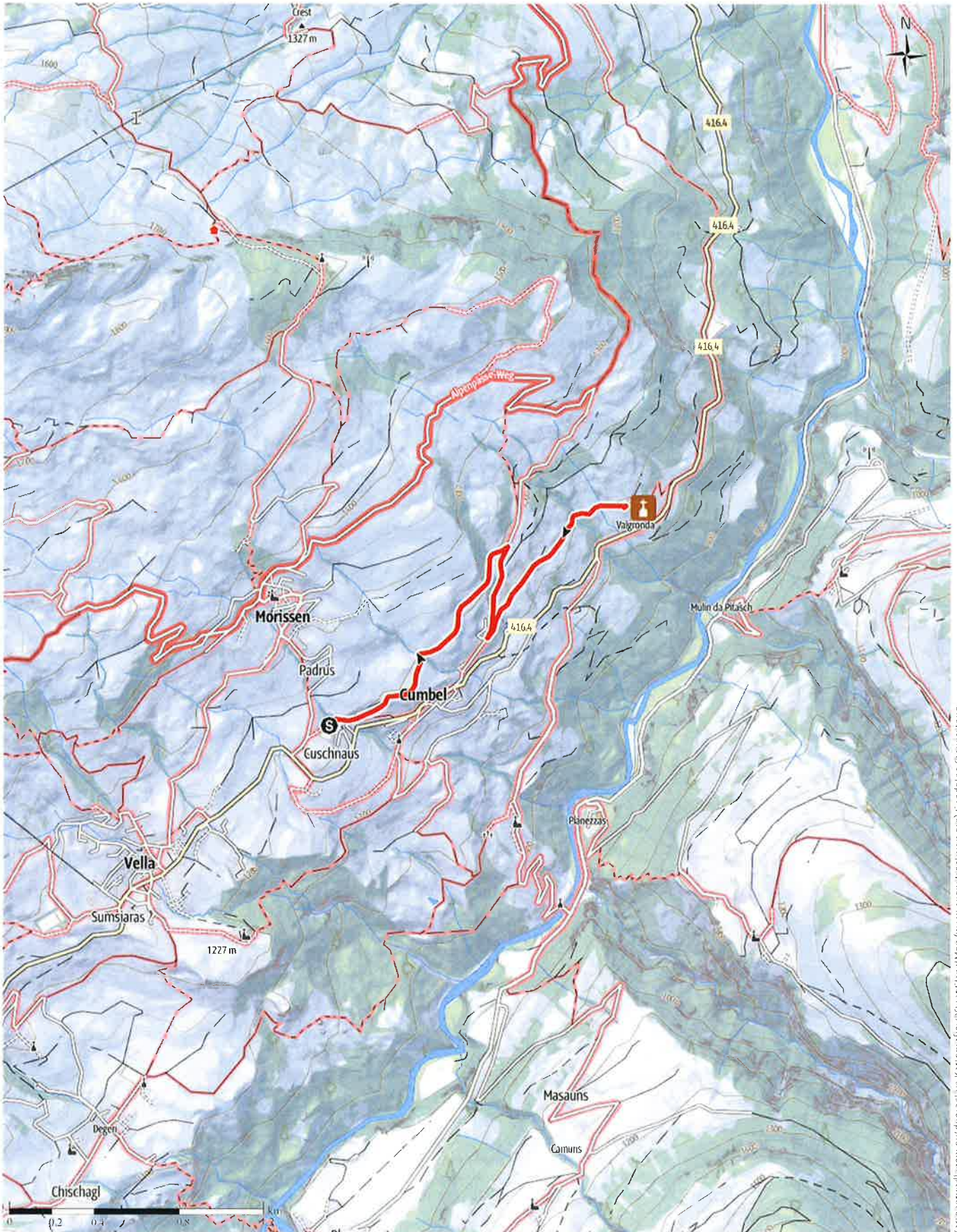
5,9 km

1:40 h

153 m

153 m

Schwierigkeit leicht



Kartengrundlagen: outdooractive Kartografie, ©OpenStreetMap (www.openstreetmap.org) Geodaten © swiss topo

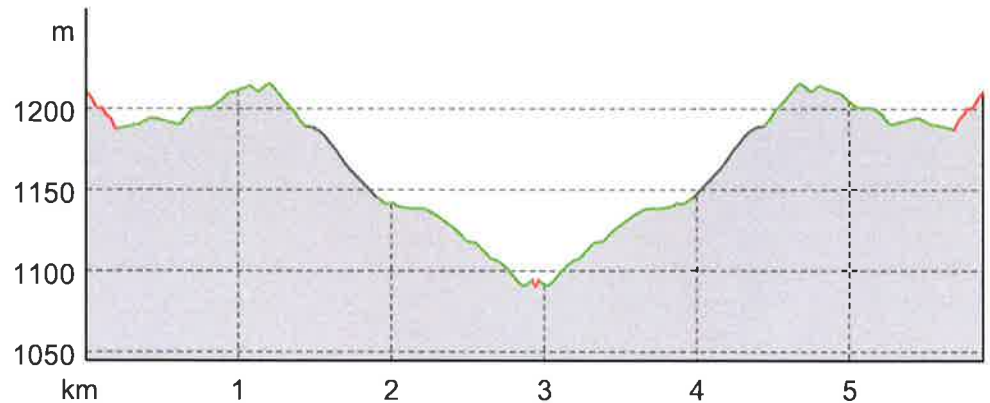


## TOP Wander Challenge Rundwanderung Sogn Murezi, Val ...

## Wegeart

Asphalt	0,9 km
Weg	4,5 km
Pfad	0,4 km

## Höhenprofil



## Tourdaten

## Wanderung

Strecke	↔	5,9 km
Dauer	🕒	1:40 h
Aufstieg	⬆️	153 m
Abstieg	⬇️	153 m

Schwierigkeit	leicht
Kondition	●●●●●●
Technik	●●●●●●
Höhenlage	 1.216 m 1.091 m

## Beste Jahreszeit

JAN	FEB	MÄR
APR	MAI	JUN
JUL	AUG	SEP
OKT	NOV	DEZ

## Bewertungen

Autoren	●●●●●●
Erlebnis	●●●●●●
Landschaft	●●●●●●

## Weitere Tourdaten

## Eigenschaften

mit Bahn und Bus erreichbar kinderwagengerecht

Hin und zurück

## Auszeichnungen

familienfreundlich



Quelle  
Surselva Tourismus AG  
Bahnhofstrasse 25  
7130 Ilanz  
Telefon 0041 81 920 11 00  
Fax 0041 81 920 11 01  
info@surselva.info  
http://www.surselva.info

Die Lumnezia beteiligt sich am Coop Gemeindeuell mit der Wander-Challenge. Machen auch Sie mit und sammeln Bewegungspunkte für die Lumnezia.

Für die Wander-Challenge können Sie sich am

Durchführungstag von 9.00 bis 14.00 Uhr beim Schulhaus in Cuschnaus registrieren. Weitere Informationen zu Coop Gemeinde Duell unter <https://www.coopgemeindeduell.ch>

Die leicht Rundwanderung ist kinderwagentauglich.

Die Wanderung führt vom Schulhaus Cuschnaus hinunter in Richtung Cumbel. Bei den ersten Häusern folgen Sie der Strasse links dorfauswärts. Über einen Feldweg gelangen Sie zum Grillplatz Plaun Rueun und weiter in Richtung Dorf. Gleich bei den ersten Häusern, zweigt links die Naturstrasse nach Val Gronda ab. Kurz oberhalb der Kapelle Sogn Murezi endet der Weg und einen Pfad führt zur Kapelle hinunter. Dieses kurze Stück ist leider nicht mit dem Kinderwagen machbar.

Auf dem gleichen Weg geht es wieder zurück zum Ausgangspunkt in Cuschnaus.

## Autorentipp

Am Wandertag ist die Kapelle Sogn Murezi offen.

## Ausrüstung

Wanderschuhe oder Trekkingschuhe, wetterangepasste Kleidung (Regenjacke).

### Informationsmaterial

#### Karte

Wanderkarte Val Lumnezia - Obersaxen Mundaun - Greina 1 :25 000

#### Weitere Infos und Links

Für die Wander-Challenge können Sie sich am Durchführungstag von 9.00 bis 14.00 Uhr beim Schulhaus in Cuschnaus registrieren. Weitere Informationen zu Coop Gemeinde Duell unter <https://www.coopgemeindeduell.ch>

### Wegbeschreibung

#### Start der Tour

Schulhaus Cuschnaus, Cumbel

#### Koordinaten:

DG: 46.724148, 9.184305

GMS: 46°43'26.9"N 9°11'03.5"E

UTM: 32T 514083 5174526

w3w: ///sammler.bekommt.fluss

#### Ende der Tour

Schulhaus Cuschnaus, Cumbel

#### Wegbeschreibung

Cuschnaus - Plaun Rueun - Cumbel - Val Gronda und zurück.

### Anreise



Diese Tour ist gut mit Bahn und Bus erreichbar.

#### Öffentliche Verkehrsmittel

Postautolinie 90.441 Ilanz - Vrin, Haltestelle Cumbel, Vitget Cuschnaus oder Haltestelle Morissen, Cuschnaus

#### Anfahrt

Via Chur A3/A13 über Flims nach Ilanz in dieVal Lumnezia. Abzweigung Morissen.

#### Parken

Am Wandertag werden beim Schulhaus in Cuschnaus Parkplätze zur Verfügung gestellt.

### Interessante Punkte




„Tipp des Autors“

 Kapelle

 Kapelle Sogn Murezi, Valgronda/Cumbel

Cadruvi 8

7142 Cumbel

 0041 81 931 11 17

[info@pleivlumnezia.ch](mailto:info@pleivlumnezia.ch)

<http://www.pleivlumnezia.ch>

Quelle: Surselva Tourismus AG



# TOP Wander-Challenge Rundwanderung Pleif

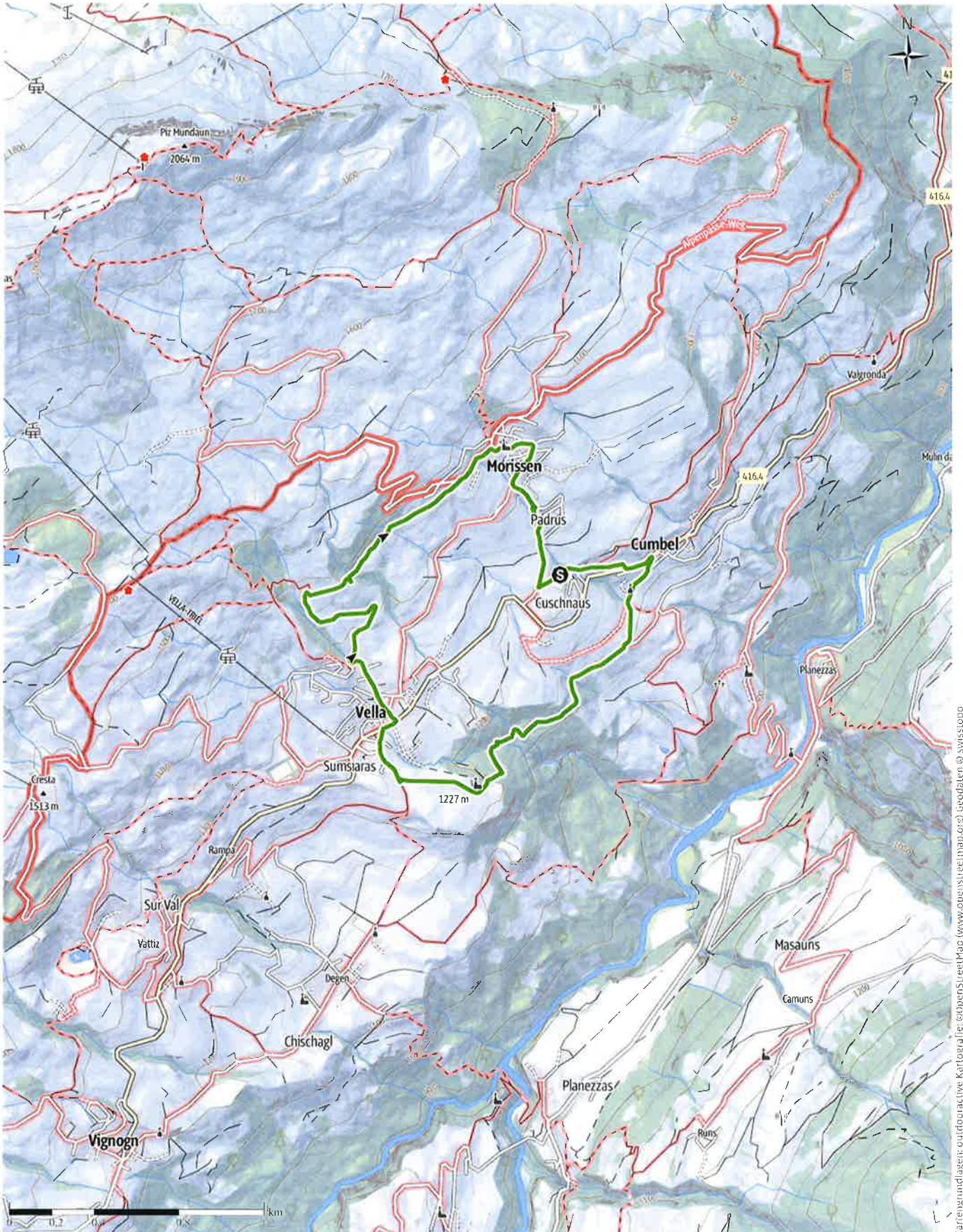
6,7 km

2:15 h

292 m

291 m

Schwierigkeit mittel



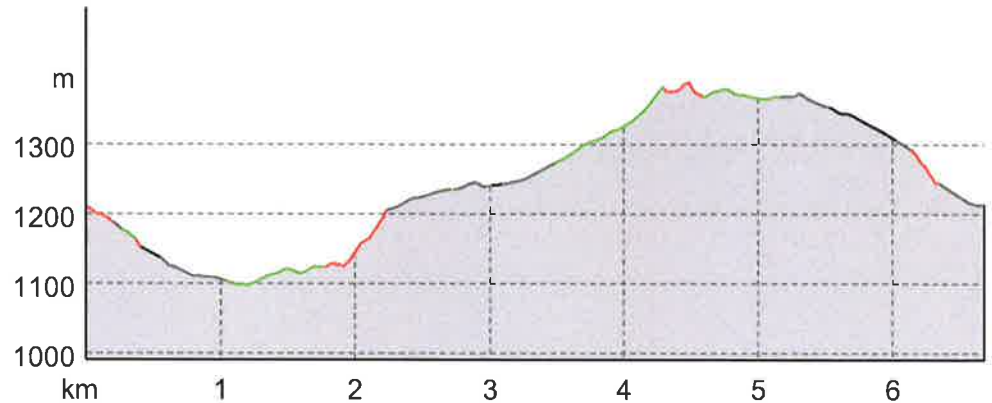
Kartengrundlagen: outdooractive Kartografie, ©OpenStreetMap (www.openstreetmap.org), Geodaten © swisstopo



## Wegeart

Asphalt	2,5 km
Weg	2,3 km
Pfad	1,2 km
StraÙe	0,7 km


## Höhenprofil



## Tourdaten

### Wanderung

Strecke	↔	6,7 km
Dauer	🕒	2:15 h
Aufstieg	⬆️	292 m
Abstieg	⬇️	291 m

Schwierigkeit	mittel
Kondition	●●●●●
Technik	●●●●●
Höhenlage	 1.389 m 1.098 m

## Beste Jahreszeit

JAN	FEB	MAR
APR	MAI	JUN
JUL	AUG	SEP
OKT	NOV	DEZ

## Bewertungen

### Autoren

Erlebnis ●●●●●

Landschaft ●●●●●

### Community

## Weitere Tourdaten

### Auszeichnungen

🕒 Rundtour



Quelle  
**Surselva Tourismus AG**  
 Bahnhofstrasse 25  
 7130 Ilanz  
 Telefon 0041 81 920 11 00  
 Fax 0041 81 920 11 01  
 info@surselva.info  
 http://www.surselva.info

Die Lumnezia beteiligt sich am Coop Gemeindeuell mit der Wander-Challenge. Machen auch Sie mit und sammeln Bewegungspunkte für die Lumnezia.

Für die Wander - Challenge können Sie sich von 9.00 bis 14.00 Uhr registrieren. Weitere Informationen zu Coop Gemeinde Duell unter <https://www.coopgemeindeduell.ch/>

Vom Schulhaus Cuschnaus führt der Weg hinunter ins

Dorf Cumbel. Mitte Dorf, bei der Postautohaltestelle Cumbel Vitg, nehmen Sie die ersten Strasse, welche rechts abzweigt. Durch die engen Gassen, vorbei an den alten Holzhäusern, geht es hinunter zur Caplutta Nossadunna. Unterhalb der Kapelle müssen Sie der Teerstrasse in Richtung Peiden folgen.

Ungefähr nach 300 Meter zweigt eine Naturstrasse in Richtung Pleif/Vella ab. Der Weg führt durch einen abwechslungsreichen Nadel- und Laubwald. Nach der kleinen Holzbrücke beginnt der etwas steilere Aufstieg hinauf nach Pleif und weiter ins Dorf Vella. Vorbei am Spielplatz und der Kapelle S. Roc geht es zum oberen Dorfrand. Kurz nach dem letzten Bauernhof zweigt die Naturstrasse in Richtung Morissen ab.

Geniessen Sie, nach dem etwas längeren Anstieg die herrliche Aussicht auf der Bank in Nulens. Ausgeruht wandern Sie weiter nach Morissen und durchqueren das Dorf in Richtung Cumbel. Nach den letzten Häusern müssen Sie ca. 100 Meter auf der Hauptstrasse laufen bevor rechts ein Pfad abzweigt. Schon ist das Ziel in Sicht, nur noch ca. 250 Meter der Hauptstrasse entlang bis zum Schulhaus Cuschnaus.

### Autorentipp

*Unterwegs können Sie in Cumbel die Kirche Sogn Stiafen und die Kirche Pleif in Vella besuchen.*

### Ausrüstung

Wanderschuhe mit gutem Profil oder Trekkingschuhe, wetterangepasste Kleidung (Regenjacke), evtl. Wanderstöcke.

### Informationsmaterial

#### Karte

Wanderkarte Val Lumnezia - Obersaxen Mundaun - Greina 1 :25 000

#### Weitere Infos und Links

Für die Wander - Challenge können Sie sich von 9.00 bis 14.00 Uhr registrieren. Weitere Informationen zu Coop Gemeinde Duell unter <https://www.coopgemeindeduell.ch/>

### Wegbeschreibung

#### Start der Tour

Schulhaus Cuschnaus

#### Koordinaten:

DG: 46.724153, 9.184264

GMS: 46°43'27.0"N 9°11'03.4"E

UTM: 32T 514080 5174527

w3w: ///auszuarbeiten.streng.argumente

#### Ende der Tour

Schulhaus Cuschnaus

#### Wegbeschreibung

Cuschnaus - Cumbel - Liginas - Pleif - Vella - Nulens - Morissen - Cuschnaus

### Anreise



Diese Tour ist gut mit Bahn und Bus erreichbar.

#### Öffentliche Verkehrsmittel

Postautolinie 90.441 Ilanz - Vrin, Haltestelle Cumbel-Vitget Cuschnaus oder Haltestelle Morissen Cuschnaus

#### Anfahrt

Via Chur A3/A13 über Flims nach Ilanz in die Val Lumnezia. Abzweigung in Richtung Morissen nehmen.

#### Parken

Am Wandertag werden beim Schulhaus in Cuschnaus

Parkplätze zur Verfügung gestellt.

### Tour zum Mitnehmen für iPhone und Android



QR-Code scannen und diese Tour offline speichern, mit Freunden teilen und mehr ...

#### Webseite

<http://outdoor.surselva.info/s/JOUzG>



**TOP** Wander-Challenge Rundwanderung Fantanuglias

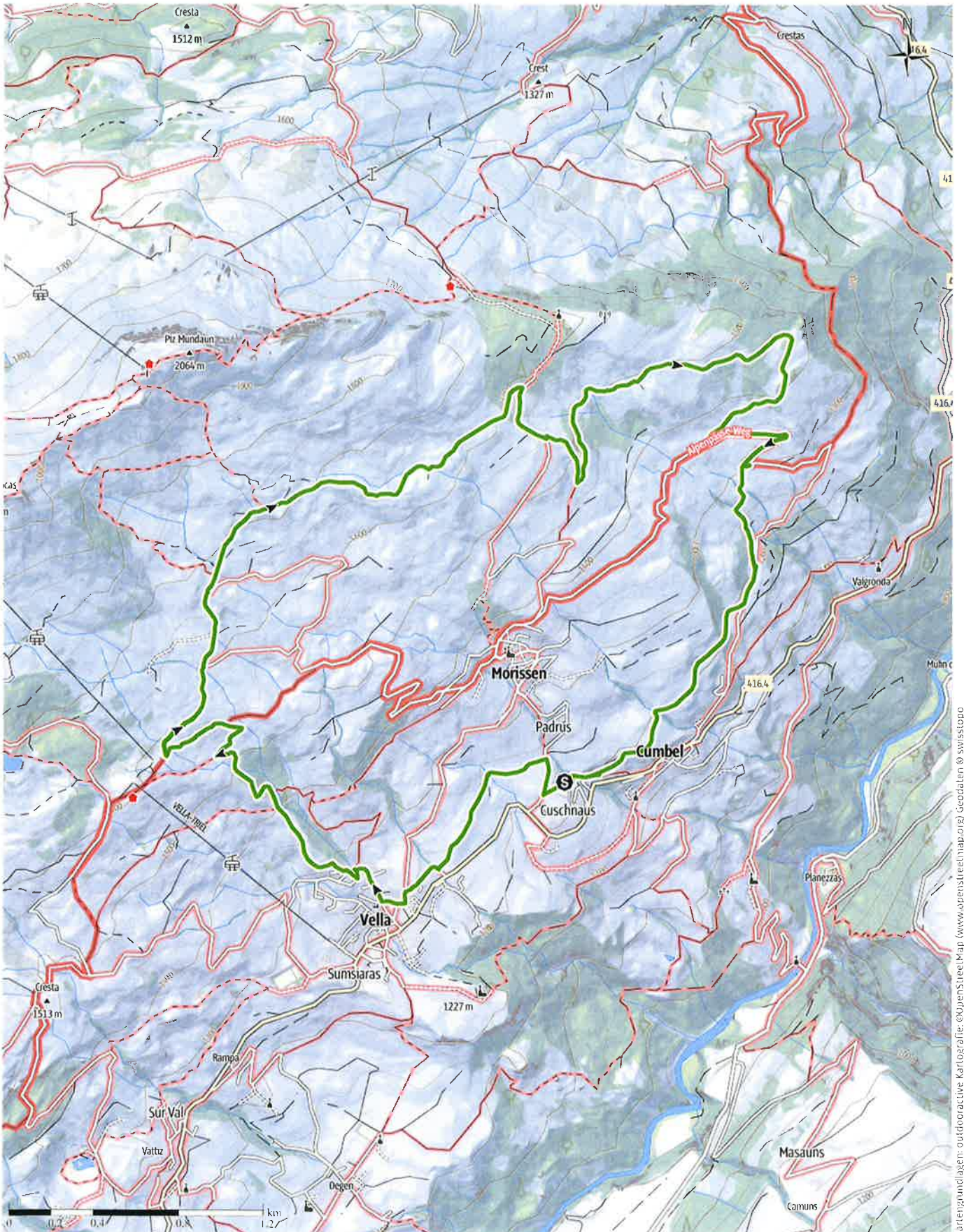
← 13,2 km

🕒 4:30 h

🏔️ 573 m

🏔️ 574 m

Schwierigkeit schwer



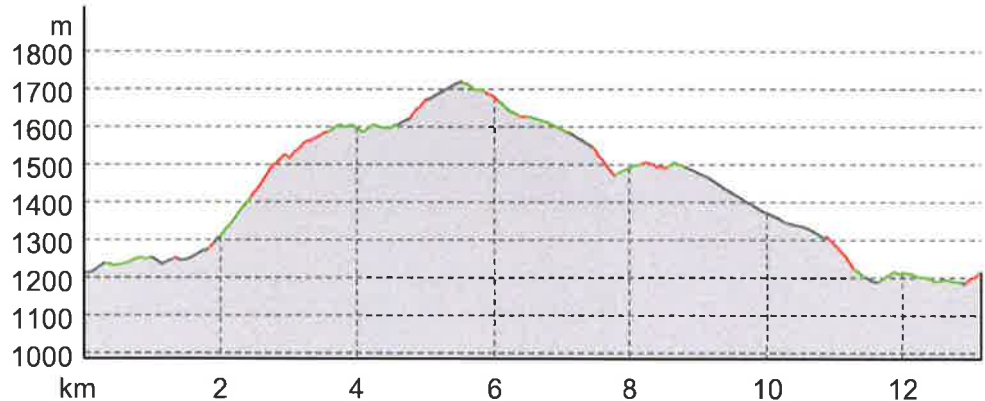
Kartiergrundlagen: outdooractive Kartografie; ©OpenStreetMap (www.openstreetmap.org) Geodaten © swisstopo



## Wegart

Asphalt	4,5 km
Weg	5,5 km
Pfad	3,2 km


## Höhenprofil



## Tourdaten

### Wanderung

Strecke	↔	13,2 km
Dauer	🕒	4:30 h
Aufstieg	⬆️	573 m
Abstieg	⬇️	574 m

Schwierigkeit	schwer
Kondition	●●●●●●
Technik	●●●●●●
Höhenlage	

## Beste Jahreszeit

JAN	FEB	MAR
APR	MAI	JUN
JUL	AUG	SEP
OKT	NOV	DEZ

## Bewertungen

### Autoren

Erlebnis ●●●●●

Landschaft ●●●●●

### Community

## Weitere Tourdaten

### Eigenschaften

mit Bahn und Bus erreichbar aussichtsreich

### Auszeichnungen

 Rundtour



Quelle  
**Surselva Tourismus AG**  
 Bahnhofstrasse 25  
 7130 Ilanz  
 Telefon 0041 81 920 11 00  
 Fax 0041 81 920 11 01  
 info@surselva.info  
 http://www.surselva.info

Die Lumnezia beteiligt sich am Coop Gemeindeuell mit der Wander-Challenge. Machen auch Sie mit und sammeln Bewegungspunkte für die Lumnezia.

Für die Wander-Challenge können Sie sich am Durchführungstag von 9.00 bis 14.00 Uhr beim Schulhaus Cuschnaus, Cumbel registrieren.

Weitere Informationen zu Coop Gemeindeuell unter <https://www.coopgemeindeduell.ch/>

Die etwas anspruchsvollere Wanderung bietet eine wundervolle Aussicht.

Die Wanderung startet in Cuschnaus mit einem kurzen Stück entlang der Strasse in Richtung Morissen. Nach ca. 170 Meter biegt links ein Feldweg ab, welcher nach Vella führt. In Vella angekommen führt der Weg zum oberen Dorfrand in Trutg. Es folgt ein langer Ausstieg über die Weide und durch den Wald hinauf nach Triel. Dort wo der Wanderpfad in die Strasse einmündet, biegen Sie nach rechts ab. Bei der nächsten Abzweigung folgen Sie dann dem Wegweiser 'Hitzeggen/Péz Mundaun und anschliessend dem Wegweiser S.Carli/Fantanuglias.

In Fantanuglias, dem höchsten Punkt der Wanderung angekommen, beginnt der Abstieg über die Alp da Morissen hinunter zum Wald von Sogn Carli. Über Giatreis, Linaus und Malacogna geht es hinunter nach Plaun Rueun, oberhalb Cumbel. Kurz vor der Grillstelle zweigt die Naturstrasse rechts ab, folgen Sie dieser nach Cumbel und hinauf zum Ausgangspunkt beim



Schulhaus in Cuschnaus.

Parkplätze zur Verfügung gestellt.

### Ausrüstung

Wanderschuhe mit gutem Profil oder Trekkingschuhe, wetterangepasste Kleidung (Regenjacke), evtl.

Wanderstöcke, Getränk und Verpflegung,

### Informationsmaterial

### Karte

Wanderkarte Val Lumnezia - Obersaxen Mundaun -

Greina 1 :25 000

### Weitere Infos und Links

Für die Wander-Challenge können Sie sich am Durchführungstag von 9.00 bis 14.00 Uhr beim Schulhaus Cuschnaus, Cumbel registrieren. Weitere Informationen zu Coop Gemeinde Duell unter <https://www.coopgemeindeduell.ch/>

### Wegbeschreibung

### Start der Tour

Schulhaus Cuschnaus, Cumbel

### Koordinaten:

DG: 46.724152, 9.184230

GMS: 46°43'26.9"N 9°11'03.2"E

UTM: 32T 514078 5174527

w3w: ///ankamst.gebaute.bindet

### Ende der Tour

Schulhaus Cuschnaus, Cumbel

### Wegbeschreibung

Cuschnaus - Vella - Triel - Fantanuglias - Wald von S. Carli - Giatreis - Linaus - Malacogna - Plaun Rueun - Cumbel - Cuschnaus

### Anreise



Diese Tour ist gut mit Bahn und Bus erreichbar.

### Öffentliche Verkehrsmittel

Postautolinie 90.441 Ilanz - Vrin, Haltestelle Cumbel-Vitget Cuschnaus oder Haltestelle Morissen Cuschnaus

### Anfahrt

Via Chur A3/A13 über Flims nach Ilanz in die Val Lumnezia. Abzweigung in Richtung Morissen nehmen.

### Parken

Am Wandertag werden beim Schulhaus in Cuschnaus

### Tour zum Mitnehmen für iPhone und Android



QR-Code scannen und diese Tour offline speichern, mit Freunden teilen und mehr ...

### Webseite

<http://outdoor.surselva.info/s/J0V4t>